



Cette lithographie de Zeev Raban fait partie d'une série d'illustrations (1923) du Cantique des cantiques : *"Tu as capté mon cœur, ô ma sœur, ma fiancée, tu as capté mon cœur par un de tes regards, par un des colliers qui ornent ton cou"* ([Hagiographes Cantique des cantiques ch. 4, v. 9, \(\)](#))

## Aux origines de l'art israélien

### L'école Bezalel

*L'idée d'une école d'art juif fait son entrée dans le projet sioniste lors du septième congrès de 1905, alors que la Palestine est encore ottomane. Il s'agit notamment d'encourager les jeunes artistes juifs à venir étudier en Palestine.*

*Plus d'un siècle plus tard, la première école d'art fondée à Jérusalem est devenue une institution de réputation internationale*

### La fondation d'un "art national" juif

Le projet d'Ecole Bezalel d'art et d'artisanat est **imaginé en 1903 par le sculpteur Boris Schatz**. Cet artiste originaire de Vilnius étudie à Paris, puis crée l'Académie d'art royale de Bulgarie avant de devenir un **sioniste fervent** suite à sa rencontre avec Theodor Herzl.

L'école **ouvre ses portes en 1906 à Jérusalem**. Son nom (בְּצַלֵּאֵל, "dans l'ombre de Dieu") fait référence à l'artisan chargé de fabriquer le Tabernacle (Exode ch. 31, v. 1-12)

### L'essor de Bezalel

Bezalel vise à **créer un "art juif original"** par la synthèse des techniques européennes et des influences orientales. En 1910, l'école accueille environ **cinq cents étudiants: ils sont en majorité originaires d'Allemagne ou de Russie** mais côtoient des juifs de toutes origines.

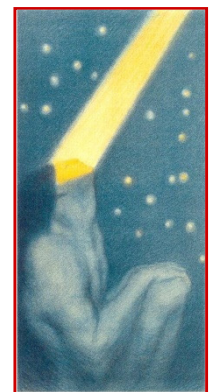
La première grande exposition organisée en 1921 dans la citadelle de David à Jérusalem est dominée par les œuvres des peintres de Bezalel – école qui produit aussi un riche artisanat ou des affiches de propagande sioniste.

Le "style Bezalel" est caractérisé par des **scènes bibliques** liant de romantiques descriptions du passé à d'utopiques visions de l'avenir avec des images inspirées tant des communautés d'Europe orientale que des bédouins locaux.

### Abel Pann, l'un des premiers maîtres israéliens

Le parcours d'**Abel Pann (1883-1963)** est **emblématique** de cette époque. Comme Marc Chagall, Abba Pfeffermann est originaire de la région de Vitebsk, où il fréquente le même maître que Marc Chagall ou Ossip Zadkine... Deux artistes qu'il retrouve dans la fameuse Ecole de Paris: Pann arrive en France en 1903 après des études aux Beaux-arts d'Odessa.

C'est à la demande de Boris Schatz que ce peintre, dessinateur et **caricaturiste s'établit en Palestine en 1913 pour enseigner à Bezalel**. C'est Abel Pann qui crée le premier atelier de lithographie du pays en 1921. Son œuvre, consacrée par la suite à l'Holocauste autant qu'à la vie en Eretz Israël, en fait **un maître de l'art israélien**.



Abel Pann, Jérusalem, vers 1925.

### Une référence internationale

Dans les années 1920, par réaction, Bezalel se met à inspirer **de jeunes artistes qui revendiquent un "art hébreu" plus proche de leur quotidien**. Puis l'école ferme ses portes de 1929 à 1935 à cause de difficultés financières.

Par la suite, Bezalel s'est "normalisée". Elle s'est **ouverte à de nouvelles disciplines**. Elle est cofinancée par le gouvernement d'Israël depuis 1952. En 1969, elle prend son nom actuel d'**Académie des beaux-arts et de design**. Une antenne de Bezalel est créée à Tel Aviv en 2001.

Sources: <http://www.bezalel.ac.il> ; [www.mfa.gov.il](http://www.mfa.gov.il)