



Un Français devant des affiches hostiles à la Constitution européenne. En 2005, les Français avaient voté contre le traité de constitution et provoqué une crise de l'Union européenne.

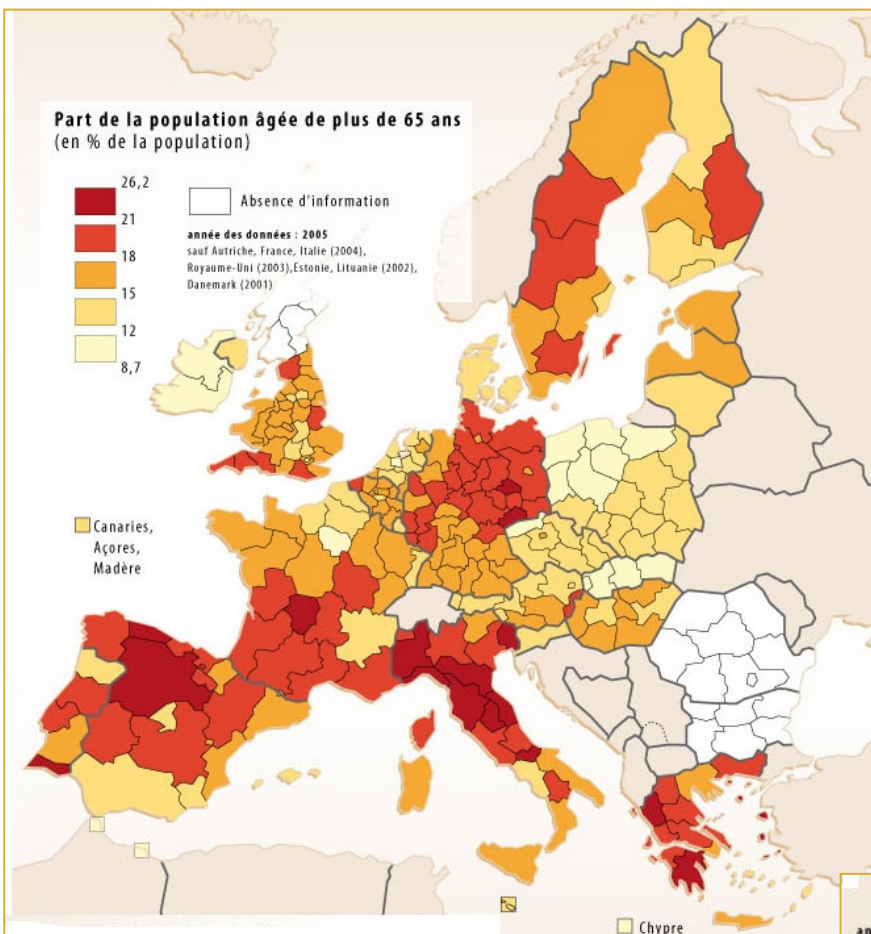
## L'Union européenne

### Viellissement et migrations

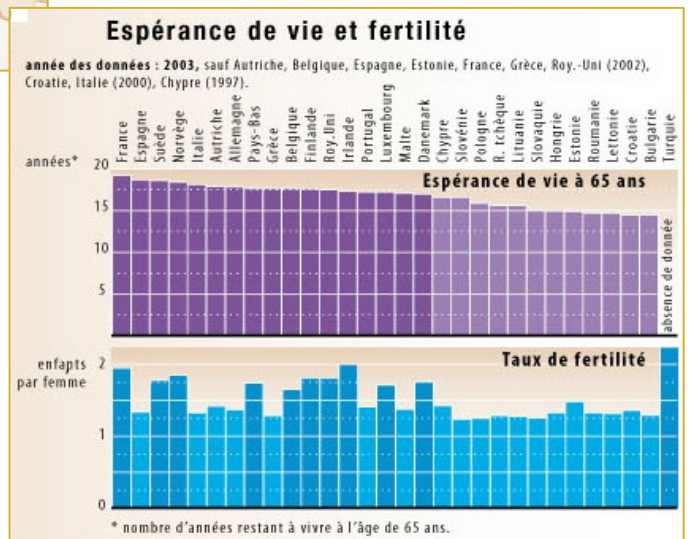
*L'Union européenne reste la région du monde qui accueille le plus grand nombre d'immigrés et de demandeurs d'asile.*

*Dans un contexte de ralentissement de l'accroissement naturel et de vieillissement de la population, l'immigration est devenue le principal moteur de la croissance démographique dans l'Union.*

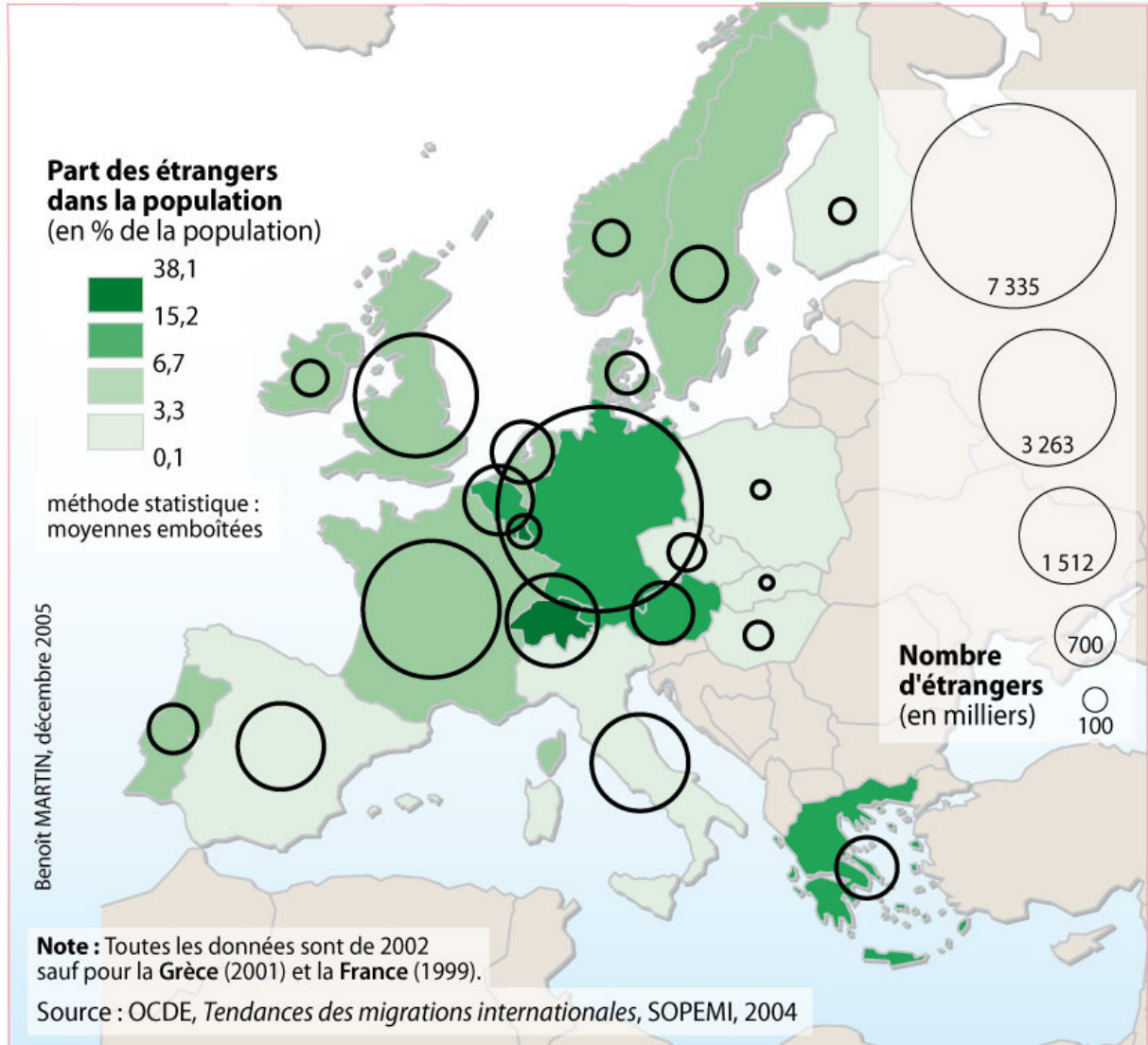
### Un vieux continent ?



La plupart des pays européens ont un taux de fertilité en dessous du seuil de renouvellement, situé à 2,1. Par ailleurs, les babyboomer arrivant à l'âge de la retraite, et l'espérance de vie augmentant, la plupart des pays européens ont une population vieillissante.



## Les étrangers en Europe, 2002



In Marie-Françoise DURAND, Benoît MARTIN, Delphine PLACIDI, Marie TÖRNQUIST-CHESENIER, *Atlas de la mondialisation*, Presses de Sciences Po, Paris, 2007, 2<sup>ème</sup> édition



SCIENCES PO

Atelier de cartographie de Sciences Po, 2007,  
[www.sciences-po.fr/cartographie](http://www.sciences-po.fr/cartographie)



Seul l'usage pédagogique en classe ou centre de documentation est libre.  
Pour toute autre utilisation, contacter : [carto@sciences-po.fr](mailto:carto@sciences-po.fr)  
Pedagogical use only. For any other use dissemination or disclosure, either whole or partial, contact : [carto@sciences-po.fr](mailto:carto@sciences-po.fr)

La France ne fait pas partie des cinq premiers pays d'accueil d'immigrés d'Europe. L'Allemagne est à ce titre davantage un pays d'immigration.

Source : [www.sciences-po.fr/cartographie](http://www.sciences-po.fr/cartographie)