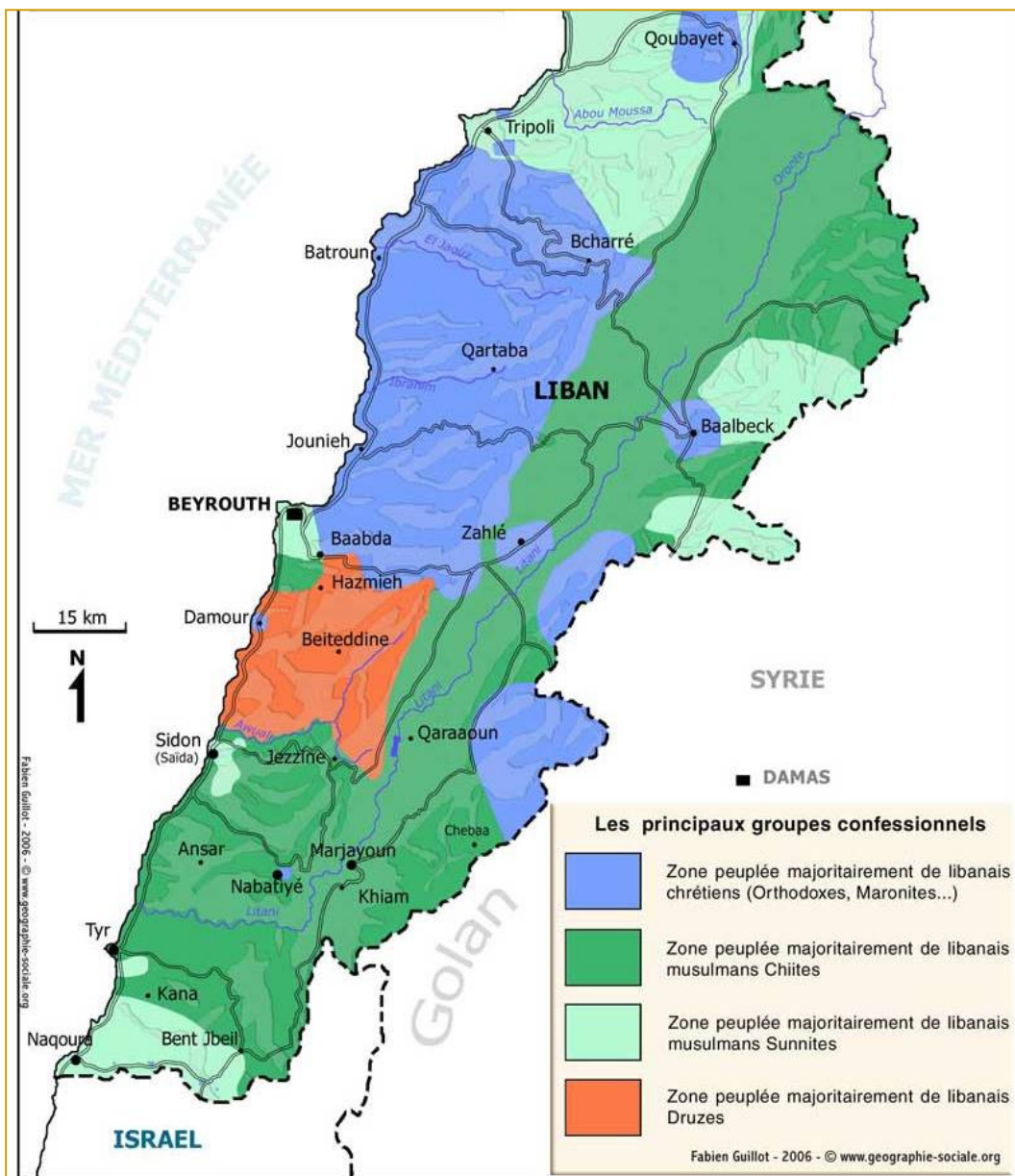


Les principaux groupes religieux au Liban

Une mosaïque confessionnelle

Le Liban est composé d'une pluralité de groupes socio-culturels, religieux et politiques. Les Chrétiens catholiques constituent la majorité des Chrétiens du Liban. Ils sont représentés essentiellement par les Orthodoxes ainsi que par l'Eglise maronite (Eglise catholique orientale). Comme en Iran et en Irak, la communauté musulmane chiite est majoritaire au Liban face à la communauté sunnite retranchée au Nord, au Sud du pays et autour de sa capitale, Beyrouth.



Source : www.geographie-sociale.org/