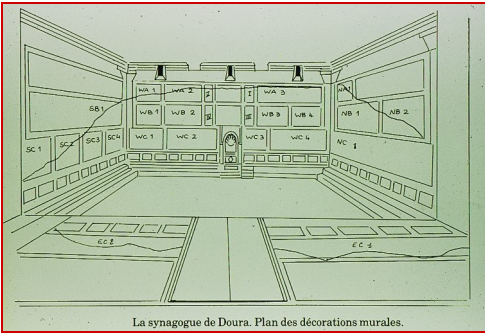


En réponse au prosélytisme chrétien

Les miracles d'Elie



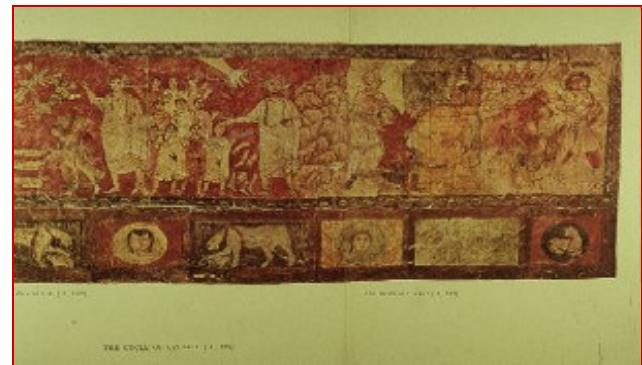
La synagogue de Doura. Plan des décorations murales.

Les scènes bibliques de la salle de prière sont disposées par ordre hiérarchique autour de la niche centrale. Les épisodes de la vie d'Elie occupent une place importante dans le décor.

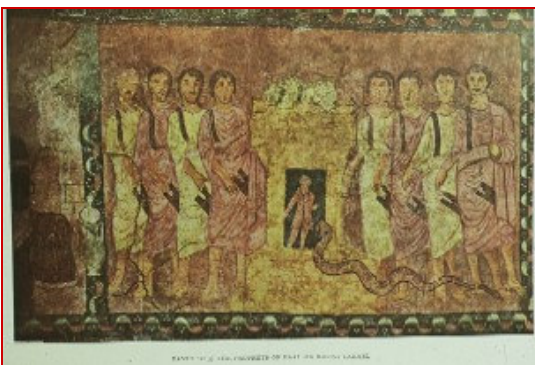
Juifs et chrétiens de Doura-Europos se livrent une véritable concurrence pour convertir des païens à leur culte. Le programme de rénovation de la synagogue, en l'an 245, consiste donc en grande partie à « répondre » au prosélytisme chrétien : les prophètes d'Israël, dont Elie, ont été investis de missions divines bien avant Jésus.



La fresque consacrée à Elie se trouve au niveau inférieur, un peu à droite de la niche. Comme Jésus, le prophète est venu rappeler aux hommes la promesse divine et accomplir des miracles au nom de Dieu. Cela n'en fait pas autant un Messie : il symbolise l'attente du renouveau d'Israël.



Elie défie les prêtres de Baal. Pour prouver que leurs divinités sont supérieures au culte monothéiste, ils prétendent provoquer l'embrasement spontané d'un autel. Mais Ezechiel, guidé par Dieu, va voir clair dans leur stratagème.



Le défi aux prêtres de Baal (détail) : un serpent mord l'enfant caché dans l'autel qui doit allumer le brasier. L'imposture des prêtres est démasquée et châtiée.



Le défi aux prêtres de Baal (détail) : la main de Dieu apparaît pour rendre vie à l'enfant que la mère tient dans ses bras. Ce miracle, comme ceux qui apparaissent dans la vision d'Ezechiel, prouve que Jésus ne dépasse en rien les grands prophètes d'Israël.

Source : Collection personnelle de S. Fellous